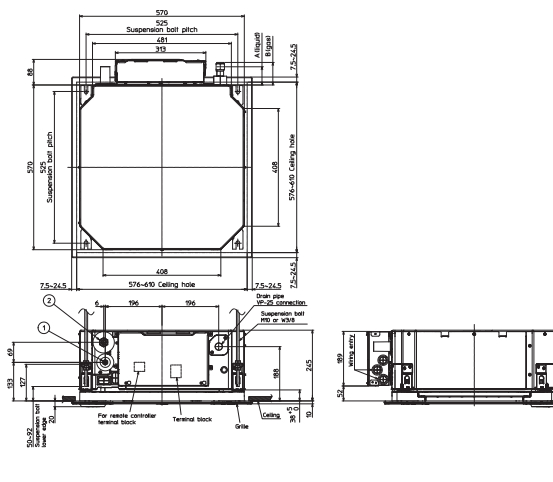
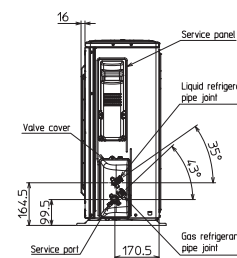
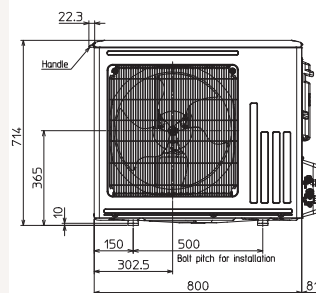
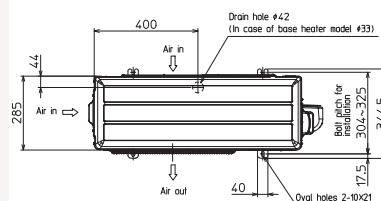


Productfiche

SUZ-M50VA | SLZ-M50FA2 | SLP-2FALM2



Buitenunit		SUZ-M50VA		
Binnenunit		SLZ-M50FA2		
Set	Koeling	Nominale capaciteit	kW 4,6 (1,0~5,2)	
		Opgenomen vermogen	kW 1,350	
		SEER of $\eta_{s,c}$	6,3	
	Verwarming	Seizoensenergieklasse	A++	
		Jaarlijks energieverbruik	kWh 253	
		Nominale capaciteit	kW 5,0 (1,3~5,5)	
		Opgenomen vermogen	kW 1,560	
Specificaties	SCOP of $\eta_{s,h}$	4,2		
	Seizoensenergieklasse	A+		
	Jaarlijks energieverbruik	kWh 1119		
	Capaciteit bij -10°C	kW 3,0 (0,8~3,3)		
	Afmetingen (B x D x H)	mm 840 x 285 x 714		
Koeltechnische gegevens	Koeling	Gewicht	kg 41,0	
		Geluidsvermogen	dB(A) 64	
		Geluidsdruk	dB(A) 48	
		Luchtvolume	m ³ /u 2.748	
	Verwarming	Toepassingsgebied	°C -15~46	
		Geluidsdruk	dB(A) 49	
		Luchtvolume	m ³ /u 2.622	
		Toepassingsgebied	°C -10~+24	
		Diameter vloeistof- & gasleiding	" 1/4 - 1/2	
		Maximale leidinglengte	m 30	
Elektrische gegevens	Maximaal hoogteverschil	m 30		
	Koelmiddel	R32		
	Hoeveelheid koelmiddel	kg 1,2		
	CO ₂ -equivalent	ton 0,810		
	Koelmiddelvoervulling voor	m 7		
	Navulhoeveelheid koelmiddel	g/m 20		
	Maximale koelmiddelvulling	kg 1,7		
Binnenunit	CO ₂ -equivalent bij max. koelmiddelvulling	ton 1,121		
	Voedingsspanning	V;f;Hz 230;1;50		
	Voedingskabel	mm ² 3G 2,5		
Specificaties	Afzekering	A 20		
	Afmetingen (B x D x H)	mm 570 x 570 x 245		
	Koeling	Gewicht	kg 15,0	
		Geluidsvermogen	dB(A) 56	
		Geluidsdruk	dB(A) 27-34-39	
	Verwarming	Luchtvolume	m ³ /u 420-540-690	
		Geluidsdruk	dB(A) 27-34-39	
Specificaties rooster	Luchtvolume	m ³ /u 420-540-690		
	Beschikbare statische druk	Pa 0		
	Afmetingen (B x D x H)	mm 625 x 625 x 10		
	Gewicht	kg 3,0		
	Voedingsspanning	V;f;Hz Via de buitenunit		
Elektrische gegevens	Voedingskabel	mm ² -		
	Afzekering	A -		
Communicatiekabel	mm ² 4G 2,5			



Fiche produit
SUZ-M50VA | SLZ-M50FA2 | SLP-2FALM2

Unité extérieure		SUZ-M50VA			
Unité intérieure		SLZ-M50FA2			
Set	Froid	Capacité nominale	kW	4,6 (1,0~5,2)	
		Puissance absorbée	kW	1,350	
		SEER ou $\eta_{s,c}$		6,3	
		Classe énergétique saisonnier		A++	
		Consommation annuelle d'énergie	kWh	253	
	Chauffage	Capacité nominale	kW	5,0 (1,3~5,5)	
		Puissance absorbée	kW	1,560	
SCOP ou $\eta_{s,h}$			4,2		
Classe énergétique saisonnier			A+		
Spécifications	Froid	Consommation annuelle d'énergie	kWh	1119	
		Puissance à -10°C	kW	3,0 (0,8~3,3)	
		Dimensions (L x P x H)	mm	840 x 285 x 714	
		Poids	kg	41,0	
		Pression acoustique		dB(A)	64
				dB(A)	48
			Débit d'air	m³/h	2.748
	Chauffage	Plage de fonctionnement	°C	-15~46	
		Pression acoustique	dB(A)	49	
		Débit d'air	m³/h	2.622	
		Plage de fonctionnement	°C	-10~+24	
	Données frigorifiques	Diamètre conduite liquide & gaz	"	1/4 - 1/2	
		Longueur maximale	m	30	
		Dénivellation maximale	m	30	
		Type de fluide frigorigène		R32	
		Précharge de fluide frigorigène	kg	1,2	
		Précharge de fluide frigorigène pour	m	7	
		Volume de mise à niveau du fluide frigorigène	g/m	20	
		Équivalent CO ₂	tonnes	0,810	
		Charge de fluide frigorigène maximale	kg	1,7	
Équivalent CO ₂ en charge maximale		tonnes	1,121		
Données électriques		Alimentation électrique	V;ph;Hz	230;1;50	
	Câble d'alimentation	mm²	3G 2,5		
	Taille de fusible recommandée	A	20		
Spécifications	Froid	Dimensions (L x P x H)	mm	570 x 570 x 245	
		Poids	kg	15,0	
	Chauffage	Puissance acoustique	dB(A)	56	
		Pression acoustique	dB(A)	27-34-39	
		Débit d'air	m³/h	420-540-690	
		Pression statique disponible	Pa	0	
Spécifications grille	Dimensions (L x P x H)	mm	625 x 625 x 10		
	Poids	kg	3,0		
Données électriques	Alimentation électrique	V;ph;Hz	Via l'unité extérieure		
	Câble d'alimentation	mm²	-		
	Taille de fusible recommandée	A	-		
	Câble de communication	mm²	4G 2,5		

